

供公眾查閱

市區重建局

發展項目

馬頭圍道/春田街
(TKW/1/002)

市區重建局馬頭圍道 / 春田街發展項目

1. 前言

- 1.1 發展局局長已經按照市區重建局條例（市建局條例）第 24(4)(a)條的規定，授權市區重建局（市建局），着手進行 TKW/1/002 馬頭圍道 / 春田街發展項目，並於 2010 年 12 月 17 日出版的政府憲報刊載了這項決定。
- 1.2 馬頭圍道 / 春田街發展項目開始實施的日期是 2010 年 2 月 24 日，市建局並隨即展開了為期兩個月，即於 2010 年 4 月 24 日完結的項目公布期，以諮詢公眾意見。期間，市建局收到 54 份意見 / 反對書。發展局在考慮項目及有關沒有撤回的意見 / 反對書後，於 2010 年 12 月 10 日決定在不對該項目作出任何修訂的情況下授權市建局着手進行該項目。
- 1.3 本資料旨在提供項目的一般資料及劃定項目的土地界線圖則予公眾查閱。

2. 背景資料

- 2.1 項目範圍見於圖則編號 URA/TKW/1/002。該項目佔地約 3,377 平方米，受影響的範圍在紅磡分區計劃大綱核准圖（編號 S/K9/24）上被劃為「住宅(甲類)」地帶及顯示為「道路」。
- 2.2 在該項目範圍內的建築物建於 1955 至 1957 年及樓高 4 至 6 層，建築物主要為住宅用途，並包括若干地舖。大部分的樓宇狀況欠佳或殘舊，並且缺乏管理及適當的維修。

- 2.3 根據凍結人口調查資料，估計項目範圍內約有 317 戶共約 1080 名居民。

3. 計劃書

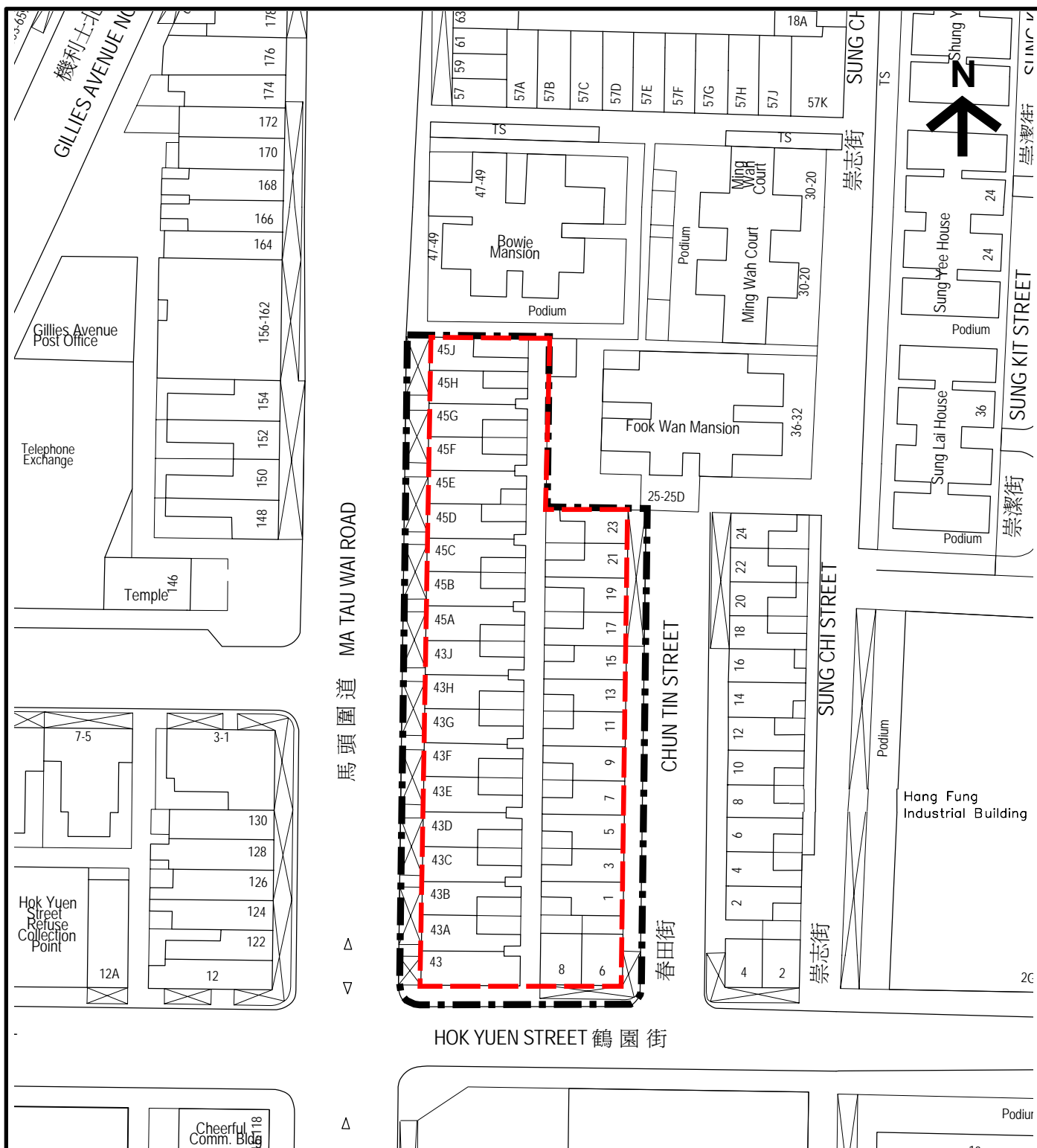
- 3.1 項目的發展將依據分區計劃大綱圖內劃作「住宅（甲類）」用地的面積計算。該面積並不包括圍繞的行人路劃作顯示為「道路」的路面面積。
- 3.2 建議中的發展將會包括住宅連零售用途、政府、機構及社區用途及公眾休憩用地，亦依從分區計劃大綱圖內「住宅（甲類）」地帶土地用途的規定。

4. 實施計劃

- 4.1 如無上訴，市建局預計最快會在 2011 年 1 月底，向上述項目 159 個受影響的業權正式進行收購，並在收購完成後向合資格的租戶提出現金補償或安置。

2010 年 12 月 17 日

市區重建局



© 地圖版權屬香港特區政府，經地政總署署長准許複印

© The Government of the Hong Kong SAR Map reproduced with permission of the Director of Lands

本網址所提供的地圖資料受香港特別行政區政府（“政府”）擁有的版權保障。政府沒有就該等資料的準確性或完整性，或在任何特定情況下使用的合適性作出任何明示或隱含的保證，亦無須對與該等地圖資料或本網站有關的任何原故而引致的任何損失或損害負責上責任。

The mapping information provided on this web site is protected by copyright owned by the Government of the Hong Kong Special Administrative Region (the “Government”). No express or implied warranty is given to the accuracy or completeness of such mapping information or its appropriateness for use in any particular circumstances. The Government is not responsible for any loss or damage whatsoever arising from any cause whatsoever in connection with such mapping information or with this web site.



Project Area
項目範圍



R(A) OZP Zoning Boundary
住宅(甲類)分區計劃大綱圖
土地用途界線

EXTRACT PLAN PREPARED ON
10.02.10 BASED ON SURVEY SHEET
Nos. 11-NW-20D & 11-NE-25B

市區重建局馬頭圍道 / 春田街發展項目
URBAN RENEWAL AUTHORITY
MA TAU WAI ROAD / CHUN TIN STREET
DEVELOPMENT PROJECT

SCALE 1:1000

METRES 10 0 10 20 30 40 50 METRES



PLAN No. 圖則編號
URA/TKW/1/002